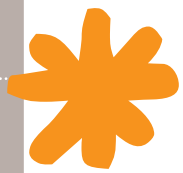




SchwalbenNest e.V.

Mittagsbetreuung für Grundschüler/innen



Unser Anliegen:

Wir sehen unser „Nest“ als Familie, in der wir durch das Zusammenleben in der Gruppe Kompetenzen wie Konfliktfähigkeit, Toleranz, Verantwortungsbewusstsein und ein positives Miteinander fördern. Kindern der 1.-4. Klasse der Grundschule Otterfing steht unser Angebot offen.

Mittagessen:

Auf Wunsch bieten wir Ihrem Kind über einen Catering-Service von Montag bis Freitag ein warmes Mittagessen an. Die kindgerechte Mahlzeit besteht in der Regel aus zwei Gängen – Vorspeise/Hauptspeise oder Hauptspeise/Dessert. Das Essen wird größtenteils mit Zutaten aus biologischem Anbau zubereitet.

Hausaufgaben:

Nach dem Mittagessen macht Ihr Kind gemeinsam mit den anderen Kindern die Hausaufgaben. Zwei Betreuer/innen sorgen für ein ruhiges Umfeld und achten auf die Erledigung der Aufgaben. Bei Bedarf geben sie Hilfestellung und Tipps.

Räumlichkeiten:

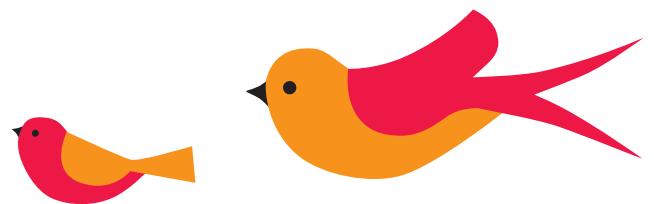
Das Schwalbennest befindet sich im Ostflügel der Grundschule. Verschiedene Gruppenräume, ein Ruheraum, ein eigenes Hausaufgabenzimmer und ein großer Essraum mit eigener Küche stehen uns zur Verfügung.

Freie Zeit:

Die Kinder haben die Möglichkeit, ihre „freie Zeit“ in verschiedenen Spiel- und Baubereichen für kleine Gruppen zu verbringen. Zeit für **Entspannung** findet sich im **Ruheraum**. Es werden auch wechselnde Angebote für kreatives Gestalten und Spielen unter Anleitung der Betreuer/innen angeboten. Zudem dürfen die Schwalben den Pausenhof und die Schulturnhalle nutzen.

Elterninitiative & Elternarbeit:

Das Schwalbennest entstand 1997 aus einer Elterninitiative und wird als Verein von einem ehrenamtlichen Vorstand geführt. Unser Bestreben ist es, eine kleine Gemeinschaft zu leben, den Verein in seinem Fortbestehen zu bestärken und eine Möglichkeit zu bieten „teil zu haben“ an dem, was unsere Kinder bewegt. Deshalb sind wir auf die aktive Mitarbeit der Eltern angewiesen. Hierfür gibt es vielfältige Möglichkeiten, z. B. kreative Projekte begleiten, Feste mitgestalten, kleinere Renovierungs- und Haushaltsarbeiten oder die Mitarbeit im Vorstand. Unsere Institution lebt von Motivation, Engagement, Ehrenamt und Zusammenarbeit.



Auf einen Blick:

Adresse Betreuungsraum:
Schulstraße 12
83624 Otterfing

Träger:
Verein Schwalbennest e.V.

Kontakt:
Tel.: 08024 / 9063 - 660
E-Mail: info@schwalbennest-otterfing.de
www.schwalbennest-otterfing.de

1. Vorsitzende: Daniela Baier
daniela.baier@schwalbennest-otterfing.de

Team:
8 Mitarbeiter/innen
2 ehrenamtliche Helfer/innen
1 FSJ Praktikant/in

Betreuungszeiten:
Ab Schulschluss bis 15:30 Uhr,
freitags bis 15:00 Uhr. In den
Schulferien ist geschlossen.

Betreute Kinder:
ca. 60 Mädchen und Jungen
der Klasse 1 bis 4

Betreuungskosten:
Derzeit 95 Euro pro
Monat (zzgl. Spielgeld);
das Mittagessen wird
gesondert abgerechnet.